



# Kommunales Raumentwicklungskonzept

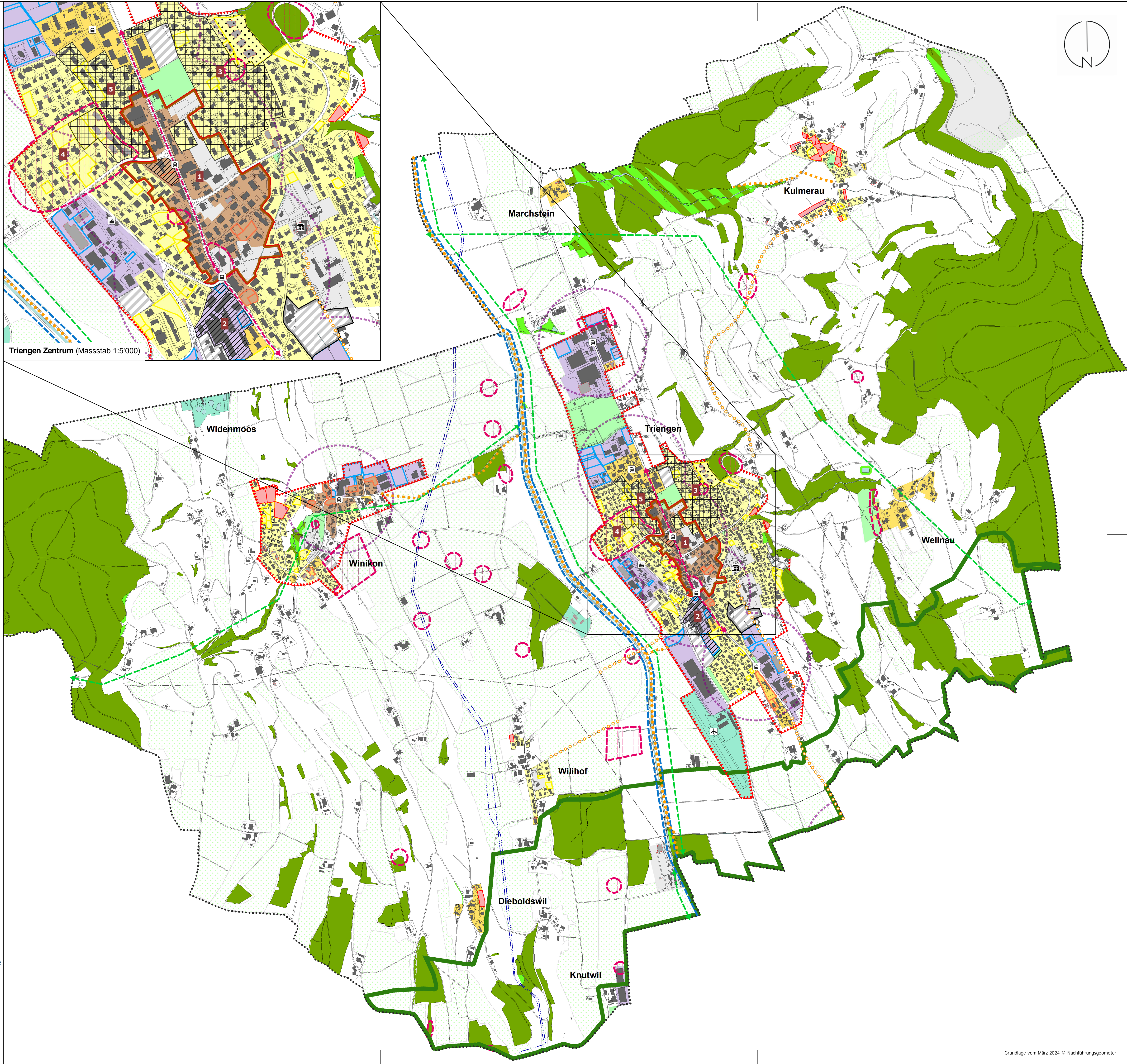
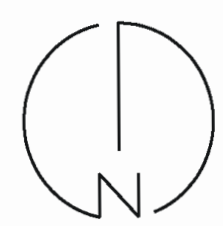
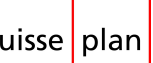
1 : 10'000

Vom Gemeinderat beschlossen am 24. Juni 2021

Anderungen beschlossen am: 5. September 2024

Auftr. Nr.: 13.5501  
Sachbearb.: GH  
Gezeichnet: MGM  
N:\113 LU55 Triengen\01 OP Triengen\113 Nutzungsplan\80 Raumentwicklungskonzept\GIS\gws\REK.gws

suisseplan Ingenieure AG raum + landschaft  
Theaterstrasse 15 | 4003 Luzern | T +41 58 310 57 80  
www.suisseplan.ch | luzern@suisseplan.ch



Triengen Zentrum (Massstab 1:5'000)

## Ist-Zustand

### Bauzonen, rechtsgültig (Stand 2018)

- Wohnzone
- Wohn- und Arbeitszone
- Arbeitszone
- Kernzone
- Sonderbauzone
- Zone für öffentliche Zwecke
- Grünzone

### Bauzonenreserven (Stand 2019)

- Wohnen
- Mischzone
- Arbeiten

### Orientierender Inhalt

- Bedürfnisgerechtes Wohnen
- Bahnhof
- Flugfeld
- Bushaltestelle
- öV-Einzugsradius
- Geplanter Wanderweg
- Nationale Radroute Nr. 3
- Erdgashochdruckleitung
- Hochspannungleitung
- Gebäude projektiert
- Übriges Gebiet b
- Naturschutzzone (im Wald)
- Archäologische Fundstelle
- Gewässer
- Wald
- Wildtierkorridor
- Fruchtfolgefläche
- Vernetzungssache für Kleintiere

## Konzeptinhalt

### Siedlungsentwicklung nach innen

- Umnutzen und Umstrukturieren
- Verdichten und Weiterentwickeln
- Neuentwickeln
- Rückzonungsflächen gemäss VP-Bericht BUWD vom 03.02.2021
- Siedlungsbegrenzung
- Schlüsselgebiete

### Siedlung

- Zentrumsplanung
- Siedlungserweiterung OEBA

### Verkehr

- Strassenraumgestaltung verbessern
- Geplante Fuss- und Radwege

### Natur und Landschaft

- Aufwertung und Revitalisierung Sure